

**INSTITUTO TÉCNICO DE SALINA CRUZ**

**REDES DE COMPUTADORA**

**SEMESTRE FEBRERO-AGOSTO 2015**

**REPORTE DE PRÁCTICAS**

**PRACTICA N°: 2.3**

**UNIDAD: 5**

**FECHA: 01 DE JUNIO DE 2015**

**NOMBRE: EDUARDO SALAZAR IRRIZARI**

### Objetivos:

- Conectar una red de acuerdo con el Diagrama de topología.
- Cargar los routers con los guiones provistos.
- Analizar la información para determinar por qué no es posible la comunicación.
- Proponer soluciones para los errores de red.
- Implementar soluciones para los errores de red.

### Instrucciones:

- 1.- Cargar los routers con los guiones provistos.
- 2.- Solucionar los problemas del router BRANCH1.
- 3.- Resolución de los problemas del router HQ
- 4.- Solucionar los problemas del router BRANCH2

### Materiales:

- 1.- Pc.
- 2.- Packet tracer
- 3.- libro de cisco

Práctica de laboratorio 9.6.1: práctica de laboratorio de configuración básica de EIGRP.

Diagrama de topología.

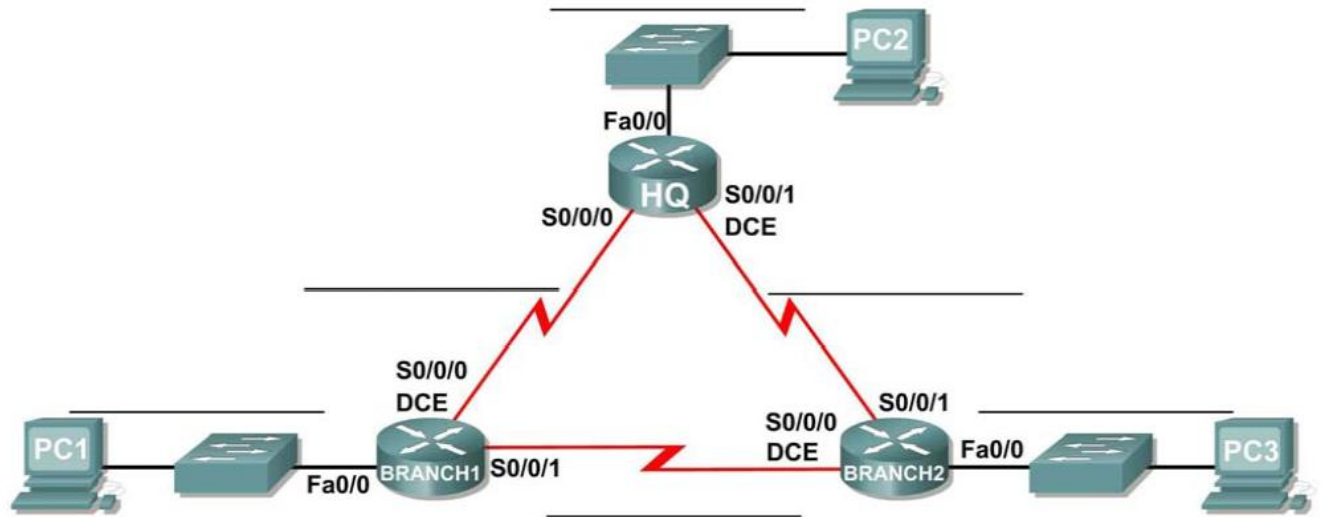


Tabla de direccionamiento

Dispositivo	Interfaz	Dirección IP	Máscara de subred	Gateway por defecto
R1	Fa0/0	172.16.1.1	255.255.255.0	No aplicable
	S0/0/0	172.16.3.1	255.255.255.252	No aplicable
	S0/0/1	192.168.10.5	255.255.255.252	No aplicable
R2	Fa0/0	172.16.2.1	255.255.255.0	No aplicable
	S0/0/0	172.16.3.2	255.255.255.252	No aplicable
	S0/0/1	192.168.10.9	255.255.255.252	No aplicable
	Lo1	10.1.1.1	255.255.255.252	No aplicable
R3	Fa0/0	192.168.1.1	255.255.255.0	No aplicable
	S0/0/0	192.168.10.6	255.255.255.252	No aplicable
	S0/0/1	192.168.10.10	255.255.255.252	No aplicable
PC1	NIC	172.16.1.10	255.255.255.0	172.16.1.1
PC2	NIC	172.16.2.10	255.255.255.0	172.16.2.1
PC3	NIC	192.168.1.10	255.255.255.0	192.168.1.1

Eliminar la configuración en cada router.

## BRANCH1.

```
Router>enable
Router#erase startup-conf
Erasing the nvram filesystem will remove all configuration files! Continue? [con
firm]
[OK]
Erase of nvram: complete
%SYS-7-NV_BLOCK_INIT: Initialized the geometry of nvram
Router#
```

## HQ.

```
Router>enable
Router#erase startup-conf
Erasing the nvram filesystem will remove all configuration files! Continue? [con
firm]
[OK]
Erase of nvram: complete
%SYS-7-NV_BLOCK_INIT: Initialized the geometry of nvram
Router#
```

## BRANCH2.

```
Router>enable
Router#erase startup-conf
Erasing the nvram filesystem will remove all configuration files! Continue? [con
firm]
[OK]
Erase of nvram: complete
%SYS-7-NV_BLOCK_INIT: Initialized the geometry of nvram
Router#
```

Cargar los routers con los guiones provistos.

Paso 1: Cargue el siguiente guión en el router BRANCH1:

```
BRANCH1(config)#interface fa0/0
BRANCH1(config-if)#ip address 172.18.129.1 255.255.255.240
BRANCH1(config-if)#duplex auto
BRANCH1(config-if)#speed auto
BRANCH1(config-if)#exit
BRANCH1(config)#interface s2/0
BRANCH1(config-if)#ip address 209.165.202.130.255.255.255.252
^
% Invalid input detected at '^' marker.
BRANCH1(config-if)#ip address 209.165.202.130 255.255.255.252
BRANCH1(config-if)#clock rate 64000
BRANCH1(config-if)#no shut

%LINK-5-CHANGED: Interface Serial2/0, changed state to down
BRANCH1(config-if)#exit
BRANCH1(config)#interface s3/0
BRANCH1(config-if)#ip address 209.165.202.137 255.255.255.252
BRANCH1(config-if)#no shut

%LINK-5-CHANGED: Interface Serial3/0, changed state to down
BRANCH1(config-if)#exit
BRANCH1(config)#router eigrp 2
BRANCH1(config)#router eigrp 2
BRANCH1(config-router)#passive-interface fa0/0
BRANCH1(config-router)#network 209.165.202.128 0.0.0.3
BRANCH1(config-router)#network 209.165.202.136 0.0.0.3
BRANCH1(config-router)#network 172.18.129.0 0.0.0.7
BRANCH1(config-router)#no auto-summary
BRANCH1(config-router)#ip classless
```

## BRANCH2.

```
Router>enable
Router#conf t
Enter configuration commands, one per line. End with CNTL/Z.
Router(config)#hostname BRANCH2
BRANCH2(config)#no ip domain-lookup
BRANCH2(config)#interface fa0/0
BRANCH2(config-if)#ip address 172.18.128.1 255.255.255.0
BRANCH2(config-if)#duplex auto
BRANCH2(config-if)#speed auto
BRANCH2(config-if)#no shut

BRANCH2(config-if)#
%LINK-5-CHANGED: Interface FastEthernet0/0, changed state to up

%LINEPROTO-5-UPDOWN: Line protocol on Interface FastEthernet0/0, changed state to up

BRANCH2(config-if)#exit
BRANCH2(config)#interface s2/0
BRANCH2(config-if)#ip address 209.165.202.138 255.255.255.252
BRANCH2(config-if)#clock rate 64000
This command applies only to DCE interfaces
BRANCH2(config-if)#no shut

BRANCH2(config-if)#
%LINK-5-CHANGED: Interface Serial2/0, changed state to up

BRANCH2(config-if)#exit
BRANCH2(config)#interface
%LINEPROTO-5-UPDOWN: Line protocol on Interface Serial2/0, changed state to up
BRANCH2(config)#interface s3/0
BRANCH2(config-if)#ip address 209.165.202.134 255.255.255.252
BRANCH2(config-if)#no shut

%LINK-5-CHANGED: Interface Serial3/0, changed state to down
BRANCH2(config-if)#exit
BRANCH2(config)#router eigrp 1
BRANCH2(config-router)#passive-interface fa0/0
BRANCH2(config-router)#network 172.18.128.0 0.0.0.255
BRANCH2(config-router)#network 209.165.202.132 0.0.0.3
BRANCH2(config-router)#network 209.165.202.136 0.0.0.3
BRANCH2(config-router)#end
BRANCH2#

BRANCH2#conf t
Enter configuration commands, one per line. End with CNTL/Z.
BRANCH2(config)#ip classless
~
% Invalid input detected at '^' marker.

BRANCH2(config)#line con 0
BRANCH2(config-line)#line vty 0 4
BRANCH2(config-line)#login
% Login disabled on line 132, until 'password' is set
% Login disabled on line 133, until 'password' is set
% Login disabled on line 134, until 'password' is set
% Login disabled on line 135, until 'password' is set
% Login disabled on line 136, until 'password' is set
BRANCH2(config-line)#end
BRANCH2#
%SYS-5-CONFIG_I: Configured from console by console
```

HQ

HQ

Physical Config CLI

### IOS Command Line Interface

```
Router>enable
Router#config t
Enter configuration commands, one per line. End with CNTL/Z.
Router(config)#hostname HQ
HQ(config)#interface fa0/0
HQ(config-if)#ip address 172.18.64.1 255.255.192.0
HQ(config-if)#duplex auto
HQ(config-if)#speed auto
HQ(config-if)#no shut

HQ(config-if)#
%LINK-5-CHANGED: Interface FastEthernet0/0, changed state to up

%LINEPROTO-5-UPDOWN: Line protocol on Interface FastEthernet0/0, changed state to up

HQ(config-if)#exit
HQ(config)#interface s2/0
HQ(config-if)#ip address 209.165.202.129 255.255.255.252
HQ(config-if)#no shut

HQ(config-if)#
%LINK-5-CHANGED: Interface Serial2/0, changed state to up

HQ(config-if)#exit
HQ(config)#
%LINEPROTO-5-UPDOWN: Line protocol on Interface Serial2/0, changed state to up

HQ(config)#interface s3/0
HQ(config-if)#ip address 209.165.202.133 255.255.255.252
HQ(config-if)#clock rate 64000
HQ(config-if)#no shut

HQ(config-if)#
%LINK-5-CHANGED: Interface Serial3/0, changed state to up

HQ(config-if)#exit
HQ(config)#router eigrp 1
%LINEPROTO-5-UPDOWN: Line protocol on Interface Serial3/0, changed state to up

HQ(config)#router eigrp 1
HQ(config-router)#passive-interface s2/0
HQ(config-router)#network 172.18.64.0
HQ(config-router)#network 209.165.202.128 0.0.0.3
HQ(config-router)#network 209.165.202.132 0.0.0.3
HQ(config-router)#no auto-summary
HQ(config-router)#exit
HQ(config)#ip classless
^
% Invalid input detected at '^' marker.

HQ(config)#line con 0
HQ(config-line)#linevty
^
% Invalid input detected at '^' marker.

HQ(config-line)#
HQ(config-line)#line vty 0 4
HQ(config-line)#login
% Login disabled on line 132, until 'password' is set
% Login disabled on line 133, until 'password' is set
% Login disabled on line 134, until 'password' is set
% Login disabled on line 135, until 'password' is set
% Login disabled on line 136, until 'password' is set
HQ(config-line)#end
HQ#
%SYS-5-CONFIG_I: Configured from console by console
```

Copy Paste

Comience la resolución de problemas en el host conectado al router BRANCH1.

¿Es posible realizar un ping desde el host PC1 a PC2? **NO**

¿Es posible realizar un ping desde el host PC1 a PC3? **NO**

¿Es posible realizar un ping desde el host PC1 al gateway por defecto? **NO**

Revise el router BRANCH1 para encontrar posibles errores de configuración.

¿Hay algún problema con la configuración de las interfaces? **La interfaz f0/0 está apagada**

```
BRANCH1#show ip inter br
Interface                IP-Address      OK? Method Status      Protocol
FastEthernet0/0         172.18.129.1    YES manual  administratively down  down
FastEthernet0/1         unassigned      YES unset   administratively down  down
Serial0/0/0             209.165.202.130 YES manual  up
Serial0/0/1             209.165.202.137 YES manual  up
Vlan1                   unassigned      YES unset   administratively down  down
BRANCH1#
```

Si hay problemas con la configuración de las interfaces, registre todos los comandos que necesitará para corregir los errores de configuración.

```
BRANCH1(config-if)#inter f0/0
BRANCH1(config-if)#no shu
%LINK-5-CHANGED: Interface FastEthernet0/0, changed state to up
%LINEPROTO-5-UPDOWN: Line protocol on Interface FastEthernet0/0, changed state to up
BRANCH1(config-if)#
```

Solucione los problemas de configuración de enrutamiento en el router BRANCH1:

¿Qué rutas se muestran en la tabla de enrutamiento?

```
BRANCH1#show ip route
Codes: C - connected, S - static, I - IGRP, R - RIP, M - mobile, B - BGP
        D - EIGRP, EX - EIGRP external, O - OSPF, IA - OSPF inter area
        N1 - OSPF NSSA external type 1, N2 - OSPF NSSA external type 2
        E1 - OSPF external type 1, E2 - OSPF external type 2, E - EGP
        i - IS-IS, L1 - IS-IS level-1, L2 - IS-IS level-2, ia - IS-IS inter area
        * - candidate default, U - per-user static route, o - ODR
        P - periodic downloaded static route

Gateway of last resort is not set

    172.18.0.0/28 is subnetted, 1 subnets
C       172.18.129.0 is directly connected, FastEthernet0/0
    209.165.202.0/30 is subnetted, 2 subnets
C       209.165.202.128 is directly connected, Serial2/0
C       209.165.202.136 is directly connected, Serial3/0
BRANCH1#
```

¿Hay algún problema con la tabla de enrutamiento o con la configuración de EIGRP?

### **NO está recibiendo ni enviando información de EIGRP a sus vecinos**

Si hay problemas con la configuración de EIGRP, registre todos los comandos que necesitará para corregir los errores de configuración.

```
BRANCH1(config)#no router eigrp 2
BRANCH1(config)#do show ip pro
BRANCH1(config)#router eigrp 1
BRANCH1(config-router)#network 172.18.129.0 0.0.0.15
BRANCH1(config-router)#network 209.165.202.128 0.0.0.3
BRANCH1(config-router)#network 209.165.202.136 0.0.0.3
BRANCH1(config-router)#
%DUAL-5-NBRCHANGE: IP-EIGRP 1: Neighbor 209.165.202.138 (Serial3/0) is up: new a
djacency
BRANCH1(config-router)#
```

No auto-summary // es un comando que falta y es muy importante ya que no son redes contiguas las de la ip 172.18.0.0 que es una clase B y necesitamos información de máscara de subred.

¿Hay algún problema de conectividad que pueda ser originado por errores en otras partes de la red?

### **Si en el router HQ**

¿Qué redes conectadas se muestran en la tabla de topología EIGRP del router BRANCH1?

```
BRANCH1#show ip route
Codes: C - connected, S - static, I - IGRP, R - RIP, M - mobile, B - BGP
D - EIGRP, EX - EIGRP external, O - OSPF, IA - OSPF inter area
N1 - OSPF NSSA external type 1, N2 - OSPF NSSA external type 2
E1 - OSPF external type 1, E2 - OSPF external type 2, E - EGP
i - IS-IS, L1 - IS-IS level-1, L2 - IS-IS level-2, ia - IS-IS inter area
* - candidate default, U - per-user static route, o - ODR
P - periodic downloaded static route

Gateway of last resort is not set

172.18.0.0/16 is variably subnetted, 2 subnets, 2 masks
D 172.18.0.0/16 is a summary, 00:02:15, Null0
C 172.18.129.0/28 is directly connected, FastEthernet0/0
D 209.165.202.0/24 is variably subnetted, 4 subnets, 2 masks
D 209.165.202.0/24 is a summary, 00:02:15, Null0
C 209.165.202.128/30 is directly connected, Serial2/0
D 209.165.202.132/30 [90/21024000] via 209.165.202.138, 00:01:51, Serial3/
0
C 209.165.202.136/30 is directly connected, Serial3/0
BRANCH1#
```

¿Hay algún problema con las redes conectadas en la tabla de topología EIGRP?

**Hay una red con clase que está entrando en conflicto con las subredes**

La información de la tabla de enrutamiento, ¿indica algún error de configuración en el router BRANCH1?

**NO**

La información de la topología EIGRP, ¿indica algún error de configuración en el router BRANCH1?

**NO**

Intentar realizar nuevamente un ping entre los host.

¿Es posible realizar un ping desde el host PC1 a PC2? **NO**

¿Es posible realizar un ping desde el host PC1 a PC3? **NO**

Desde el host PC1, ¿es posible hacer ping a la interfaz serial 0/0/0 del router HQ?

**NO**

Desde el host PC1, ¿es posible hacer ping a la interfaz serial 0/0/1 del router HQ?

**NO**

### **Resolución de los problemas del router HQ**

¿Es posible realizar un ping desde el host PC2 a PC1? **NO**

¿Es posible realizar un ping desde el host PC2 a PC3? **NO**

¿Es posible realizar un ping desde el host PC2 al gateway por defecto? **SI**

### **Revisar el router HQ para encontrar posibles errores de configuración.**

Comience por revisar el resumen de información de estado de cada interfaz del router.

¿Hay algún problema con la configuración de las interfaces?

**NO**

```
HQ#show ip interface brief
Interface                IP-Address      OK? Method Status              Protocol
FastEthernet0/0          172.18.64.1     YES manual up                  up
FastEthernet1/0          unassigned      YES unset  administratively down down
Serial2/0                 209.165.202.129 YES manual up                  up
Serial3/0                 209.165.202.133 YES manual up                  up
FastEthernet4/0          unassigned      YES unset  administratively down down
FastEthernet5/0          unassigned      YES unset  administratively down down
HQ#
```

## Resolver los problemas en la configuración de enrutamiento en el router HQ.

¿Qué rutas se muestran en la tabla de enrutamiento?

```
HQ#show ip route
Codes: C - connected, S - static, I - IGRP, R - RIP, M - mobile, B - BGP
       D - EIGRP, EX - EIGRP external, O - OSPF, IA - OSPF inter area
       N1 - OSPF NSSA external type 1, N2 - OSPF NSSA external type 2
       E1 - OSPF external type 1, E2 - OSPF external type 2, E - EGP
       i - IS-IS, L1 - IS-IS level-1, L2 - IS-IS level-2, ia - IS-IS inter area
       * - candidate default, U - per-user static route, o - ODR
       P - periodic downloaded static route

Gateway of last resort is not set

    172.18.0.0/16 is variably subnetted, 2 subnets, 2 masks
D       172.18.0.0/16 [90/20514560] via 209.165.202.134, 00:23:20, Serial3/0
C       172.18.64.0/18 is directly connected, FastEthernet0/0
    209.165.202.0/30 is subnetted, 3 subnets
C       209.165.202.128 is directly connected, Serial2/0
C       209.165.202.132 is directly connected, Serial3/0
D       209.165.202.136 [90/21024000] via 209.165.202.134, 00:23:20, Serial3/0
HQ#
```

¿Hay algún problema con la tabla de enrutamiento o con la configuración de EIGRP?

**Sí, no tiene información del router Branch1**

Si hay problemas con la configuración de EIGRP, registre todos los comandos que necesitará para corregir los errores de configuración.

```
HQ(config)#router eigrp 1
HQ(config-router)#no passive-interface s2/0
HQ(config-router)#
%DUAL-5-NBRCHANGE: IP-EIGRP 1: Neighbor 209.165.202.130 (Serial2/0) is up: new a
djacency
HQ(config-router)#
```

¿Hay algún problema de conectividad que pueda ser originado por errores en otras partes de la red?

**Sí, en Branch2**

¿Qué redes conectadas se muestran en la tabla de topología EIGRP del router HQ?

```
HQ#show ip route
Codes: C - connected, S - static, I - IGRP, R - RIP, M - mobile, B - BGP
       D - EIGRP, EX - EIGRP external, O - OSPF, IA - OSPF inter area
       N1 - OSPF NSSA external type 1, N2 - OSPF NSSA external type 2
       E1 - OSPF external type 1, E2 - OSPF external type 2, E - EGP
       i - IS-IS, L1 - IS-IS level-1, L2 - IS-IS level-2, ia - IS-IS inter area
       * - candidate default, U - per-user static route, o - ODR
       P - periodic downloaded static route

Gateway of last resort is not set

    172.18.0.0/16 is variably subnetted, 2 subnets, 2 masks
D       172.18.0.0/16 [90/20514560] via 209.165.202.134, 00:26:38, Serial3/0
       [90/20514560] via 209.165.202.130, 00:01:19, Serial2/0
C       172.18.64.0/18 is directly connected, FastEthernet0/0
    209.165.202.0/30 is subnetted, 3 subnets
C       209.165.202.128 is directly connected, Serial2/0
C       209.165.202.132 is directly connected, Serial3/0
D       209.165.202.136 [90/21024000] via 209.165.202.134, 00:26:38, Serial3/0
       [90/21024000] via 209.165.202.130, 00:01:19, Serial2/0
HQ#
```

¿Hay algún problema con las redes conectadas en la tabla de topología EIGRP?

**Hay una red con clase que está entrando en conflicto con las subredes.**

Intentar realizar nuevamente un ping entre los host.

¿Es posible realizar un ping desde el host PC2 a PC1? **SI**

¿Es posible realizar un ping desde el host PC2 a PC3? **NO**

Desde PC2 host, ¿es posible hacer ping a la interfaz serial 0/0/0 del router BRANCH2? **SI**

Desde PC2 host, ¿es posible hacer ping a la interfaz serial 0/0/1 del router BRANCH2? **SI**

### **Solucionar los problemas del router BRANCH2**

¿Es posible realizar un ping desde el host PC3 a PC1? **NO**

¿Es posible realizar un ping desde el host PC3 a PC2? **NO**

¿Es posible realizar un ping desde el host PC3 al gateway por defecto? **SI**

Revise el router BRANCH2 para encontrar posibles errores de configuración.

```
BRANCH2#show ip interface brief
```

Interface	IP-Address	OK?	Method	Status	Protocol
FastEthernet0/0	172.18.128.1	YES	manual	up	up
FastEthernet1/0	unassigned	YES	unset	administratively down	down
Serial2/0	209.165.202.138	YES	manual	up	up
Serial3/0	209.165.202.134	YES	manual	up	up
FastEthernet4/0	unassigned	YES	unset	administratively down	down
FastEthernet5/0	unassigned	YES	unset	administratively down	down

```
BRANCH2#
```

¿Hay algún problema con la configuración de las interfaces?

**NO**

¿Qué rutas se muestran en la tabla de enrutamiento?

```

BRANCH2#show ip route
Codes: C - connected, S - static, I - IGRP, R - RIP, M - mobile, B - BGP
       D - EIGRP, EX - EIGRP external, O - OSPF, IA - OSPF inter area
       N1 - OSPF NSSA external type 1, N2 - OSPF NSSA external type 2
       E1 - OSPF external type 1, E2 - OSPF external type 2, E - EGP
       i - IS-IS, L1 - IS-IS level-1, L2 - IS-IS level-2, ia - IS-IS inter area
       * - candidate default, U - per-user static route, o - ODR
       P - periodic downloaded static route

Gateway of last resort is not set

      172.18.0.0/16 is variably subnetted, 3 subnets, 3 masks
D       172.18.0.0/16 is a summary, 00:49:43, Null0
D       172.18.64.0/18 [90/20514560] via 209.165.202.133, 00:37:17, Serial3/0
C       172.18.128.0/24 is directly connected, FastEthernet0/0
D       209.165.202.0/24 is variably subnetted, 4 subnets, 2 masks
D       209.165.202.0/24 is a summary, 00:49:43, Null0
D       209.165.202.128/30 [90/21024000] via 209.165.202.133, 00:37:17, Serial3/
O
O
O       [90/21024000] via 209.165.202.137, 00:23:38, Serial2/
O
C       209.165.202.132/30 is directly connected, Serial3/0
C       209.165.202.136/30 is directly connected, Serial2/0
BRANCH2#

```

¿Hay algún problema con la tabla de enrutamiento o con la configuración de EIGRP? **Si, la red 172.18.0.0/16 aparece como resumida**

Si hay problemas con la configuración de EIGRP, registre todos los comandos que necesitará para corregir los errores de configuración

```

BRANCH2(config)#router eigrp 1
BRANCH2(config-router)#no au
BRANCH2(config-router)#
%DUAL-5-NBRCHANGE: IP-EIGRP 1: Neighbor 209.165.202.137 (Serial2/0) is up: new a
djacency

%DUAL-5-NBRCHANGE: IP-EIGRP 1: Neighbor 209.165.202.133 (Serial3/0) is up: new a
djacency

BRANCH2(config-router)#

```

¿Hay algún problema de conectividad que pueda ser originado por errores en otras partes de la red? **NO**

¿Qué redes conectadas se muestran en la tabla de topología EIGRP del router BRANCH2?

```

BRANCH2#show ip route
Codes: C - connected, S - static, I - IGRP, R - RIP, M - mobile, B - BGP
       D - EIGRP, EX - EIGRP external, O - OSPF, IA - OSPF inter area
       N1 - OSPF NSSA external type 1, N2 - OSPF NSSA external type 2
       E1 - OSPF external type 1, E2 - OSPF external type 2, E - EGP
       i - IS-IS, L1 - IS-IS level-1, L2 - IS-IS level-2, ia - IS-IS inter area
       * - candidate default, U - per-user static route, o - ODR
       P - periodic downloaded static route

Gateway of last resort is not set

      172.18.0.0/16 is variably subnetted, 3 subnets, 3 masks
D       172.18.0.0/16 [90/20514560] via 209.165.202.137, 00:01:39, Serial2/0
D       172.18.64.0/18 [90/20514560] via 209.165.202.133, 00:01:39, Serial3/0
C       172.18.128.0/24 is directly connected, FastEthernet0/0
D       209.165.202.0/30 is subnetted, 3 subnets
D       209.165.202.128 [90/21024000] via 209.165.202.137, 00:01:39, Serial2/0
O       [90/21024000] via 209.165.202.133, 00:01:39, Serial3/0
C       209.165.202.132 is directly connected, Serial3/0
C       209.165.202.136 is directly connected, Serial2/0
BRANCH2#

```

Hay algún problema con las redes conectadas en la tabla de topología EIGRP? **NO**

**Intentar realizar nuevamente un ping entre los host.**

¿Es posible realizar un ping desde el host PC3 a PC1? **SI**

¿Es posible realizar un ping desde el host PC3 a PC2? **SI**

Desde PC3 host, ¿es posible hacer ping a la interfaz serial 0/0/0 del router BRANCH1? **SI**

Desde PC3 host, ¿es posible hacer ping a la interfaz serial 0/0/1 del router BRANCH1? **SI**

### CONCLUSIÓN

Puedo decir que el propósito de la elaboración de esta práctica es de poder analizar perfectamente cualquier red que tengamos y poder identificar luego los problemas que se tengan, y por consiguiente saber resolverlos. Como sabemos en este caso se nos dio algunos guiones con comandos que están mal y nuestro trabajo fue arreglarlo.